



**SKX1WP**  
**SKX2WP**  
**SKX4WP**

Originalbetriebsanleitung

Adolf Tedsen GmbH & Co. KG  
Otto-Hahn-Straße 13-15  
22946 Trittau  
Telefon (0 41 54) 30 31  
e-mail: info@tedsen.com  
http://www.tedsen.com

## Konformitätserklärung

Hiermit erklärt die Adolf Tedsen GmbH & Co.KG, dass die Funkanlagentypen SKX1WP, SKX2WP und SKX4WP der Richtlinie 2014/53/EU entsprechen.

Der vollständige Text der Konformitätserklärung ist unter folgender Internetadresse verfügbar:

<https://www.tedsen.com/?url=konformitaetserklarungen>

## Entsorgung

Elektronikgeräte und Batterien dürfen gemäß EU-Richtlinie nicht mit dem Hausmüll entsorgt werden. Für die Rückgabe nutzen Sie bitte die Ihnen zur Verfügung stehenden länderspezifischen Rückgabe- und Sammelsysteme.



## Technische Daten

Funkstandard	Tedsen K512
Sendefrequenz	433,92 MHz
Sendeleistung	<10mW ERP
Batterietyp	CR2032
Abmessungen	77x49x14 mm

Schutzart	IP 54
-----------	-------

## Bestimmungsgemäße

### Verwendung

Die Handsender SKX1-4WP gehören zur Produktreihe Tedsen Teletaster K512 und dienen zur Ansteuerung der Empfänger aus der gleichen Produktreihe.

## Funkcodierung SKX1WD

Die Funkcodierung kann über die 9-polige DIP-Schalterleiste im Batteriefach eingestellt werden. Zum Öffnen des Handsenders lösen Sie bitte die Schrauben auf der Rückseite.

Bei 1- Kanal-Geräten müssen Sender und Empfänger identisch eingestellt werden. Soll ein bestimmter Kanal eines Mehrkanalempfängers angesteuert werden, beachten Sie die Einstellung von DIP-Schalter 8 und 9 entsprechend unseren Codierbeispielen für Mehrkanalgeräte.

## Funkcodierung Mehrkanalgeräte

Die Mehrkanalgeräte SKX2WP

und SKX4WP unterscheiden sich hinsichtlich der Codierung, dass sie die Einstellung der DIP-Schalter 8 und 9 ignorieren.

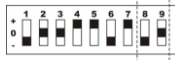
Stattdessen senden Sie ein Signal aus, welches vom betätigten Kanal abhängt.



1: K512 - Funkcodierung - Kanal 1



2: K512 - Funkcodierung - Kanal 2



3: K512 - Funkcodierung - Kanal 3



4: K512 - Funkcodierung - Kanal 4

## Batteriewarnung

Das Blinken der LED während der Tastenbetätigung signalisiert niedrigen Batteriestand.

## Dokumentennummer

11461 Version 002